

2006年4月プラスビジョン株式会社の  
プロジェクタ事業は  
加賀コンポーネント株式会社が  
事業継承いたしました。



2500lmクラスで世界最小。<sup>\*1</sup>  
しかも、ワイヤレス&PCレス。<sup>\*2</sup>

# Data Projector PS Series

- ◎ 2.9ℓ、1.8kgのコンパクトボディに無線LAN機能、PCレスプレゼン機能を搭載 (PS125X)。
- ◎ オートキーストーン、クイックスタート/オフ機能の搭載によりスピーディーなプレゼンテーションを実現。
- ◎ 独自技術ACWの更なる改良により、従来機に比べ色再現性が向上。

**NEW** PS Series KG-PS125X **True XGA** KG-PS120X **True XGA** KG-PS100S **True SVGA**

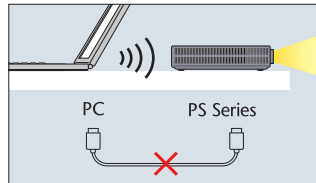


## 2.9ℓ、1.8kgのコンパクトボディに 無線LAN、PCLスプレゼン等、多機能を凝縮。

### この大きさで多機能化を実現 (PS125X)。

#### 【ワイヤレスプレゼン機能搭載】

SD無線LANカードを標準添付し、ワイヤレスプレゼン機能を実現しました。面倒なRGBケーブルの接続は不要、プロジェクタの設置場所の制約を軽減しました。(IEEE802.11b/g対応)



#### 【PCLスプレゼンを可能にするイメージビューワ機能搭載】

USBポート、SDスロットの搭載により、パソコンレスでのプレゼンテーションを実現します。お手持ちのUSBフラッシュメモリー、SDカードに保存した画像の直接投射が可能です\*。



\*対応可能なUSBフラッシュメモリー並びにSDメモリーカードは当社ホームページにてご確認ください。

### スピーディなプレゼンテーションが可能。

#### 【クイックスタート/オフ機能を搭載】

電源を入れてから約18秒で、映像を投射します。また、プレゼンテーション終了後は、電源オフ後すぐに電源コードを抜いても、冷却ファンのクールダウンが続くクイックオフ機能を搭載。スピーディーなプレゼンテーションと素早い撤収が可能です。

#### 【オートキーストーン補正機能搭載】

投射開始後、約3秒で自動的に上下の台形歪みを補正します。台形補正を行う手間がかかりません。

### 独自技術ACW搭載により色再現性が向上。

カラーホイールの改良により、色再現性が大幅にアップしたACW (Advanced Color Wheel) に更なる改良を加えました。ソフト制御の向上により従来機に比べより鮮やかな映像を実現します。



### 仕様一覧

		KG-PS125X <small>True XGA</small>	KG-PS120X <small>True XGA</small>	KG-PS100S <small>True SVGA</small>
価格		オープンプライス		
投射方式		1チップDLP®方式		
主要部品仕様	DLP®チップ	0.55型		
	サイズ	786,432画素 (1024×768)		
	画素	480,000画素 (800×600)		
	投射レンズ	マニュアルズーム (×1.15) / マニュアルフォーカス F2.45-2.62 / f=18.7-21.5mm		
光源 (高圧水銀灯)	230W			
光学装置	ダイクロイックフィルターによる光時分割合成方式			
画面サイズ	最小 (テレ時)	32型 (投射距離1.2m)		
	最大 (ワイド時)	300型 (投射距離10.2m)		
色再現性	フルカラー (1,677万色)			
明るさ ※1	標準	2500lm		
	エコモード	標準時の約80%の輝度で投射		
コントラスト比 (フルオン・オフ)	2000:1			
音声出力	0.5Wモノラル			
走査周波数 (水平/垂直)	15.8-80kHz / 50-85Hz			
コンピュータ入力	コンピュータ入力端子	ミニD-Sub15ピン (アナログRGB/YCbCr/YPbPr共通) ×1		
	対応解像度	VGA (640×480)	拡大・リアル表示	拡大・リアル表示
	SVGA (800×600)	拡大・リアル表示	リアル表示	リアル表示
	XGA (1024×768)	リアル表示	圧縮表示	圧縮表示
	SXGA (1280×1024)	圧縮表示	—	—
SXGA+ (1400×1050)	—	—	—	
ビデオ入力	入力信号	NTSC3.58、NTSC4.43、PAL、PAL_N、PAL_M、PAL60、SECAM YCbCr (NTSC、PALのみ)、YPbPr (480p、576p、1080i、720p)		
	入力端子	RCA (ビデオ) ×1 / ミニDIN4ピン (S-ビデオ) ×1 ミニD-Sub15ピン (アナログRGB/YCbCr/YPbPr共通) ×1		
	水平解像度	NTSC:550本		
音声入力端子	ステレオミニジャック (RGB/ビデオ共通) ×1 (φ3.5mm)			
使用環境	動作温度: 5-35°C、動作湿度: 30-85% (ただし結露しないこと)			
電源	AC100V、50/60Hz			
消費電力	定格:300W エコモード時:260W 待機時:10W以下	定格:280W エコモード時:240W 待機時:10W以下		
	外形寸法 (突起部含まず)	195×58×262mm (幅) × (高さ) × (奥行)		
質量	約1.8kg			
付属品	カード型リモコン/リモコン用電池 (CR2025) / 電源コード (1.8m) / RGB信号ケーブル (ミニD-Sub15ピン/2m) / オーディオ変換アダプタ (φ3.5mmジャック-RCAピン/15cm) / ソフトケース / 取扱説明書CD-ROM / 取扱説明書簡易版 / セキュリティラベル / 保証書 / プロジェクタ専用無線LANカード (SDカードタイプ: KG-PS125Xのみ)			

※1 出荷時における本製品全体の平均的な値を示しており、JIS X 6911:02003データプロジェクタの仕様書様式に則って記載しています。測定方法、測定条件については附属書2に基づいています。●製品には万全を期しておりますが、ごくまれに画素の中に黒点もしくは輝点が存在することがあります。あらかじめご了承ください。

プロジェクタに関する情報は…

[www.taxan.co.jp/projector](http://www.taxan.co.jp/projector)

加賀コンポーネント プロジェクタ カスタマーセンター

TEL ☎0120-331-059 受付時間 平日 9:00~17:30 FAX 03-3814-4543

携帯電話、PHSからもご利用いただけます。

## 加賀コンポーネント株式会社

〒113-0033 東京都文京区本郷 2-2-9

●お問い合わせは…

- ▲安全に関するご注意…ご使用の際は取扱説明書をよくお読みの上、正しくお使いください。
- ▲安全に関するご注意…水、湿気、ほこり、油煙の多い場所に設置しないでください。火災、故障、感電などの原因となることがあります。
- ▲警告…投射中はレンズを覗かないでください。目を傷めることがあります。特に小さなお子様のいるご家庭ではご注意ください。
- ▲警告…レンズの前に光を遮るように紙や布を置かないで下さい。火災の原因となることがあります。
- ▲警告…プロジェクタには内部圧力の高い高圧水銀ランプを使用しています。このランプは、その性質上衝撃や使用時間の経過により大きな音を伴って破裂したり、不点灯状態になることがあります。破裂したり、不点灯に至るまでの時間はランプの個体差や使用条件によって大きな差があります。

●当製品は日本国内仕様です。海外は仕様が変わります。●改良のため予告なく仕様・外観などを変更することがあります。●製品の色は印刷物のため、実際の色と若干異なります。●DLP®、DLPメトリクスロゴはテキサス・インスツルメンツの登録商標です。●記載されている会社名および商品名は、一般に各社の商標または登録商標です。●オープンプライスの商品はメーカー希望小売価格を定めておきます。

©2006 KAGA COMPONENTS CO., LTD.